

## Financiële bijsluiter



Het product



De risico's



De kosten



De opbrengst



Eerder beëindigen

## Het Ideale Spaarplan

### van Conservatrix Levensverzekeringen N.V.

Gebruik de Financiële Bijsluiter vóór u overgaat tot het afsluiten van de levensverzekering Het Ideale Spaarplan. Vergelijk deze Financiële Bijsluiter ook met de bijsluiter van andere levensverzekeringen. Lees ook de offerte en/of de algemene voorwaarden.

Let op! Er wordt gerekend met een inleg van € 1.200 per jaar en met 100% beleggingen in obligaties. Uw persoonlijke keuzes en situatie kunnen van invloed zijn op de resultaten die in deze bijsluiter vermeld worden. Meer informatie: [www.definancieelbijsluiter.nl](http://www.definancieelbijsluiter.nl) of vraag een adviseur.

Heeft u vragen?

Conservatrix Levensverzekeringen N.V., Postbus 6, 3740 AA Baarn, (035) 548 08 72 of neem contact op met een adviseur.

Deze Financiële Bijsluiter is opgesteld op 21 januari 2008 volgens de voorschriften van de Autoriteit Financiële Markten ([www.afm.nl](http://www.afm.nl)). Deze organisatie houdt toezicht op sparen, lenen, beleggen en verzekeren.

#### Let op!

Er wordt gerekend met een inleg van € 1.200 per jaar, met 100% beleggingen in obligaties

## Wat houdt Het Ideale Spaarplan in?



### U gaat

beleggen

én verzekeren

### U moet

elke maand een vast bedrag storten  
*Vraag naar het bedrag en vraag waarin u belegt*

elke maand premie betalen  
*Vraag naar het bedrag*

### U kunt

een bedrag bijeen krijgen

bij overlijden een (vast) bedrag nalaten aan nabestaanden

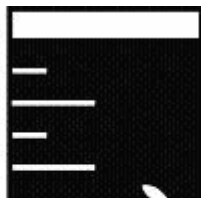
## Wat zijn de risico's?



### Risico dat u uw inleg niet terugkrijgt

Bij tussentijdse beëindiging (3 jaar)

zeer groot  
groot  
vrij groot  
klein  
zeer klein



Bij gehele looptijd (20 jaar)

zeer groot  
groot  
vrij groot  
klein  
zeer klein



### Wat kan er gebeuren in het ergste geval?

bij tussentijdse beëindiging kunt u uw volledige inleg kwijtraken

bij een gehele looptijd (20 jaar) ontvangt u 116% van uw inleg terug

## Wat zijn de kosten?



De kosten bij een voorspelling op basis van een waardevermeerdering van de belegging van 4%

	Inleg	Rendement	Uw kosten	Wat u overhoudt
Na 1 jaar			€ 29 verzekeringspremie € 1.133 overige kosten € 50 bij eerder beëindigen	na 1 jaar is uw netto rendement - 100,0%
	€ 1.200	+ € 12	- € 1.212	= € 0
Na 10 jaar			€ 347 verzekeringspremie € 3.058 overige kosten € 50 bij eerder beëindigen	na 10 jaar is uw netto rendement - 3,9%
	€ 12.000	+ € 1.331	- € 3.455	= € 9.876
Na 20 jaar			€ 603 verzekeringspremie € 4.666 overige kosten € 0 bij eerder beëindigen	na 20 jaar is uw netto rendement + 1,4%
	€ 24.000	+ € 9.048	- € 5.269	= € 27.779

## Wat kan Het Ideale Spaarplan opbrengen?



De opbrengst bij een voorspelling op basis van historie

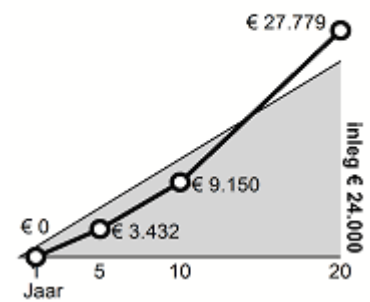
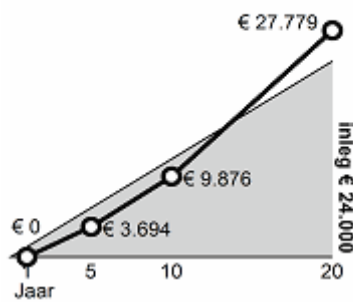
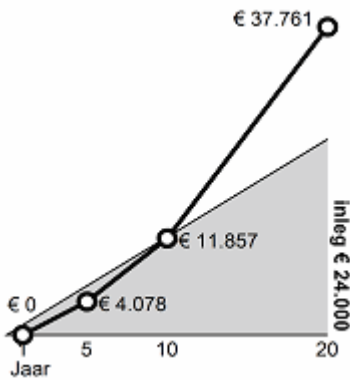
De opbrengst bij een voorspelling op basis van een waardevermeerdering van de belegging van 4%

De opbrengst bij een pessimistische voorspelling

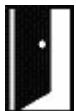
De opbrengst is hoger dan de inleg

De opbrengst is hoger dan de inleg

De opbrengst is hoger dan de inleg



## Wat gebeurt er bij eerder beëindigen?



### Eerder beëindigen

bij overlijden

bij opzeggen (bijvoorbeeld bij scheiding, baanverlies, arbeidsongeschiktheid)

### Gevolgen

uw nabestaande krijgt een (vast) bedrag  
*Vraag naar de voorwaarden*

u heeft afkoopkosten  
*Vraag naar de bedragen*